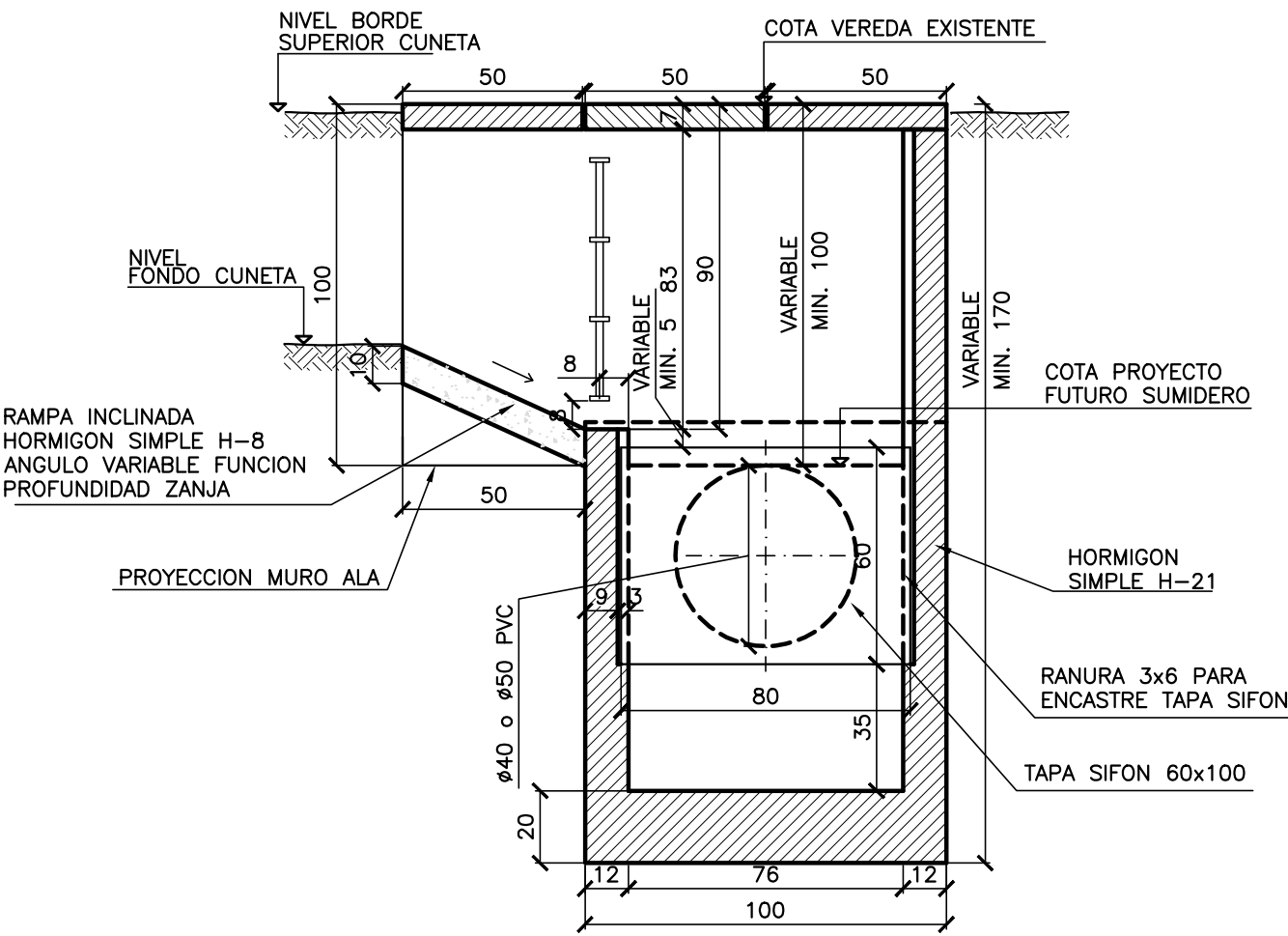
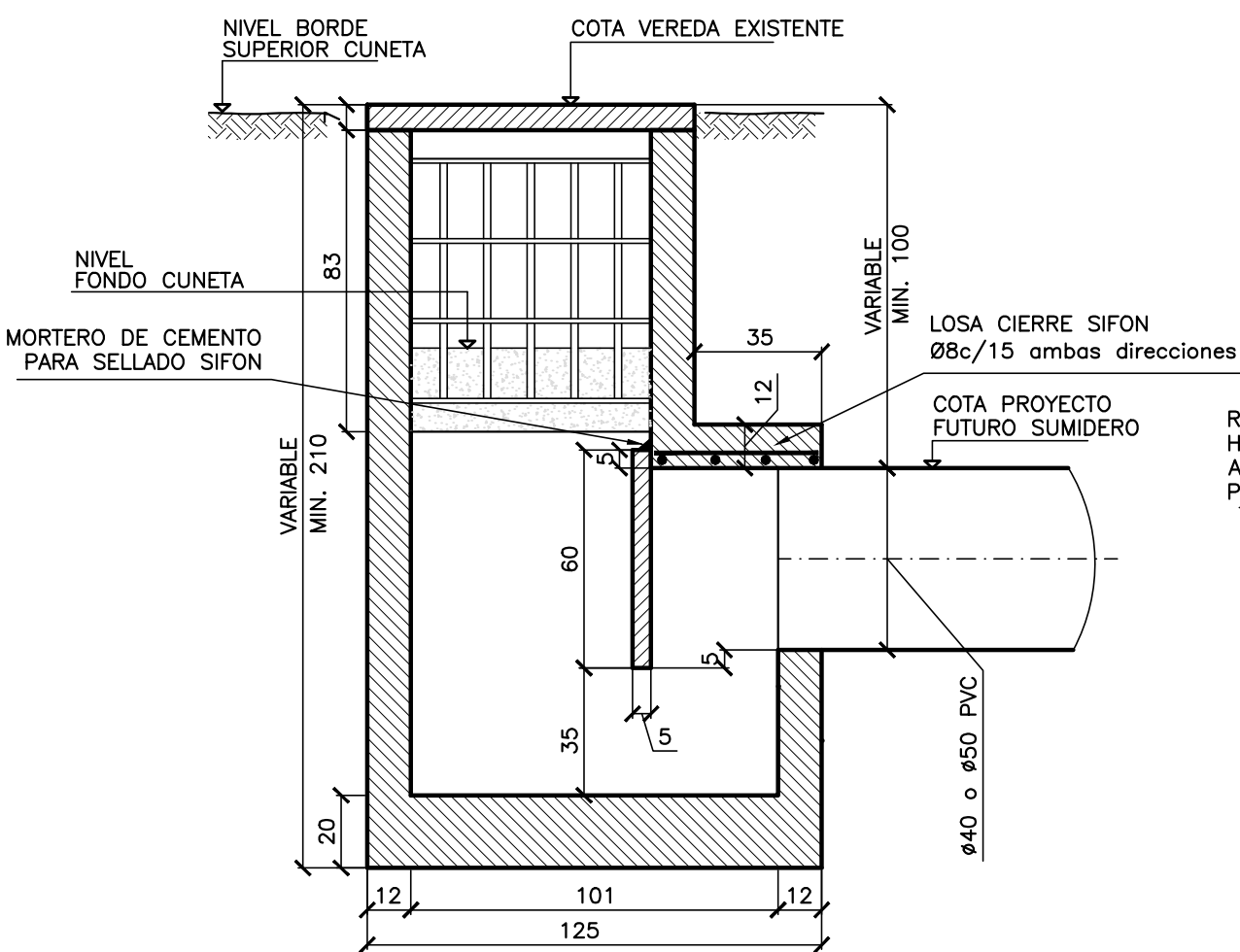


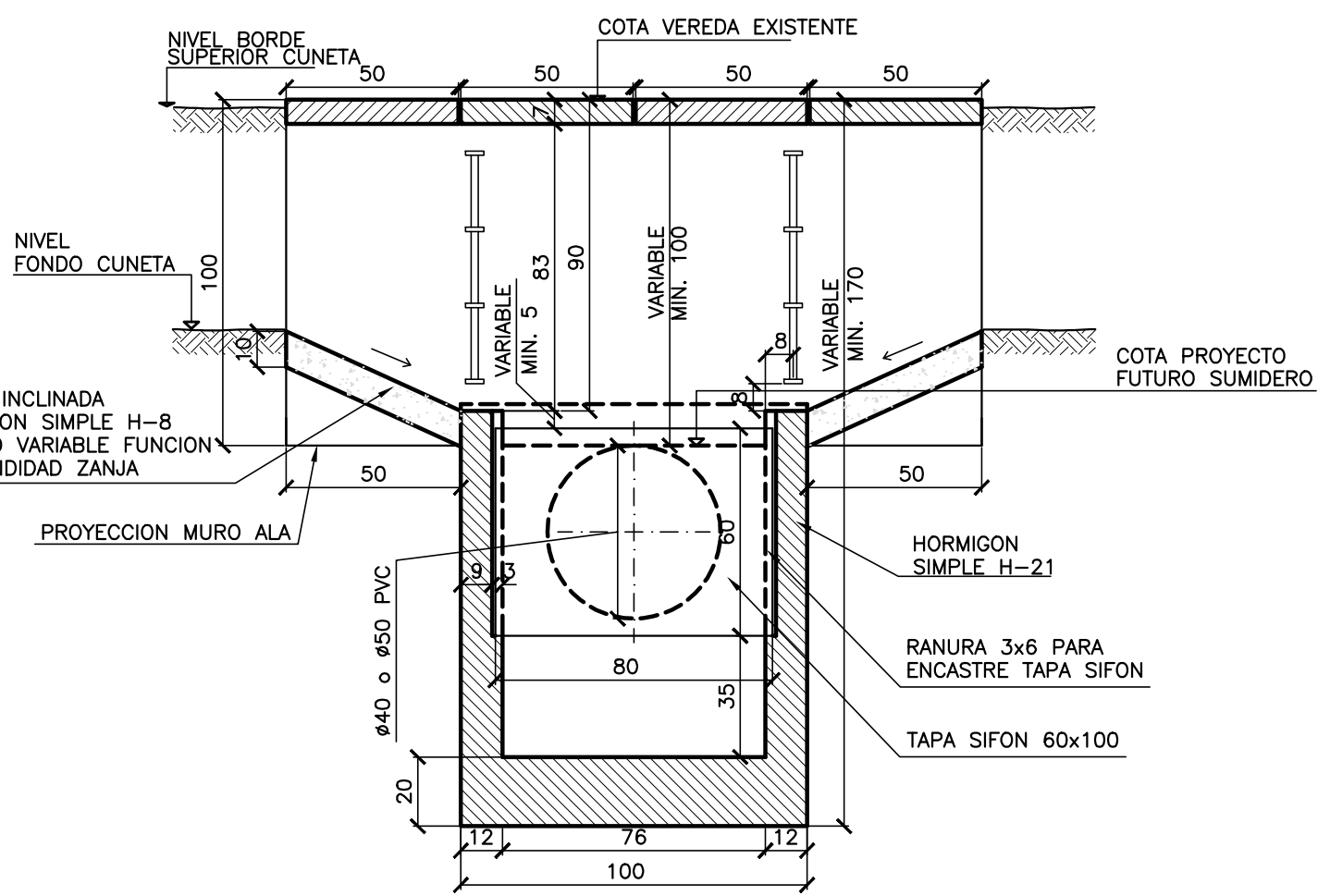
CAPTACION DE ZANJA SIMPLE SIFONADA
CORTE LONGITUDINAL



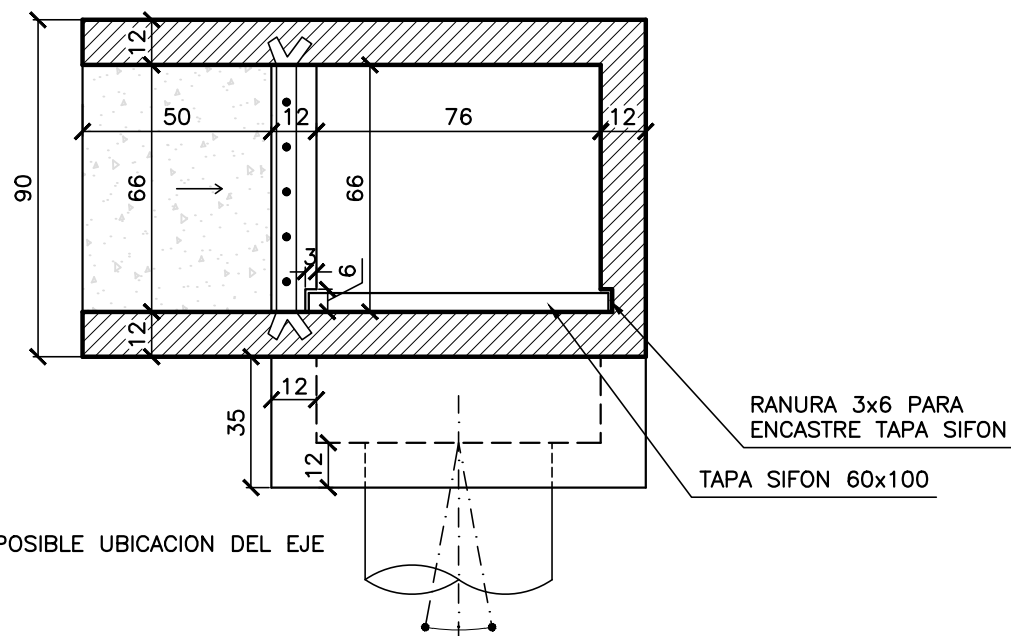
CORTE TRANSVERSAL



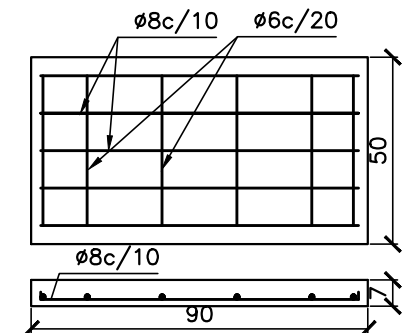
CAPTACION DE ZANJA DOBLE SIFONADA
CORTE LONGITUDINAL



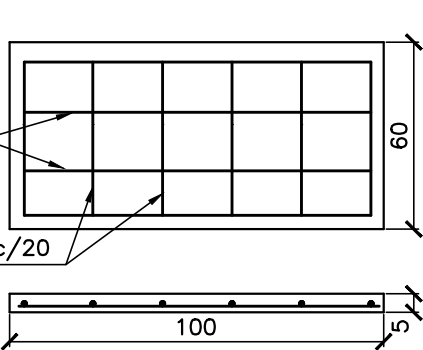
PLANTA DE SALIDA



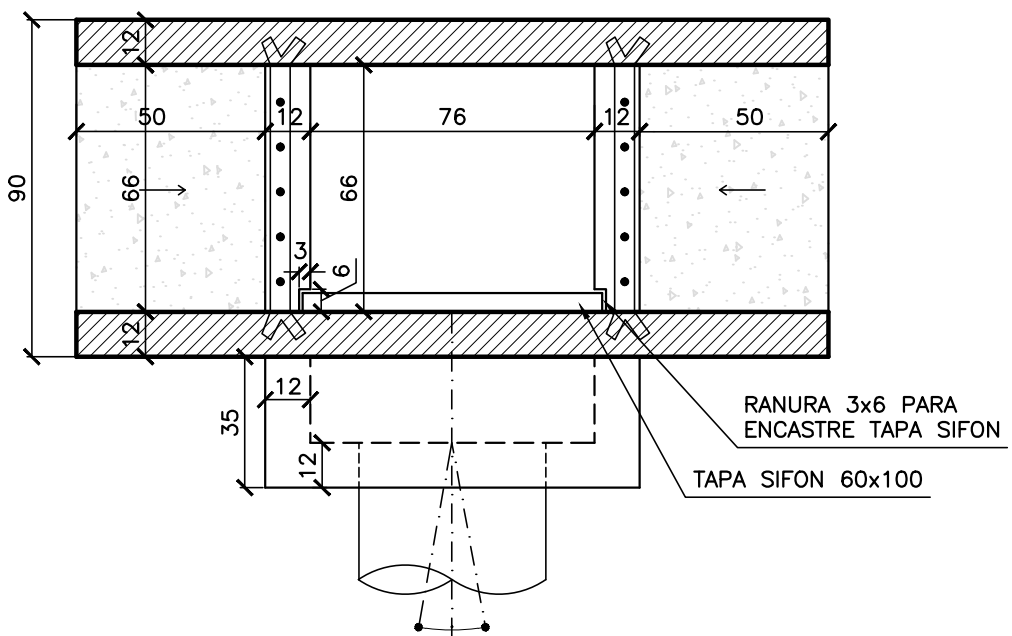
LOSETA DE H'A° H-21
PARA TAPA DE LA CAMARA



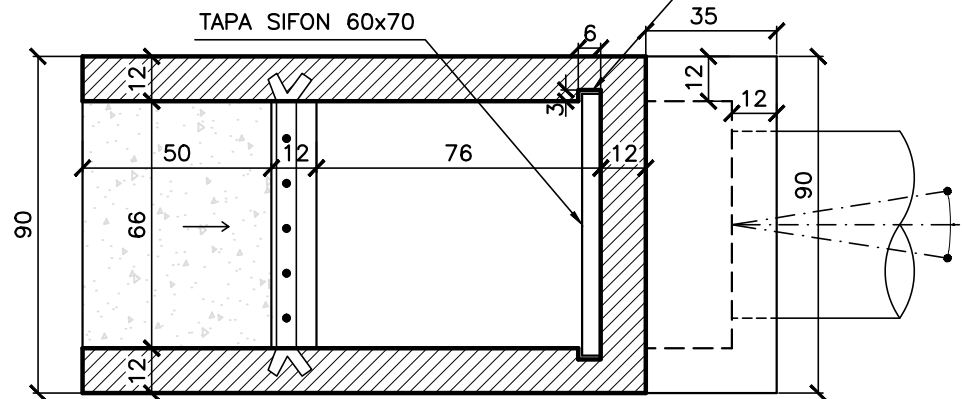
TAPA DE H'A° H-21
EN POSICION VERTICAL
PARA ARMAR EL SIFON



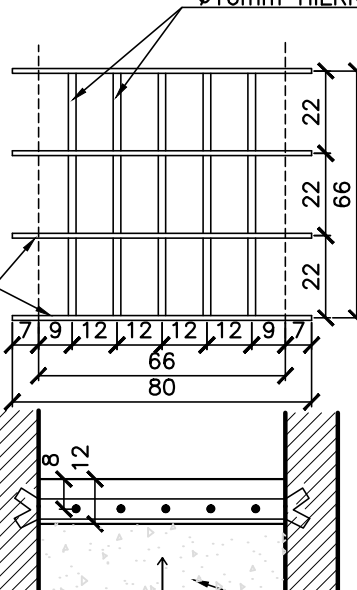
PLANTA DE SALIDA



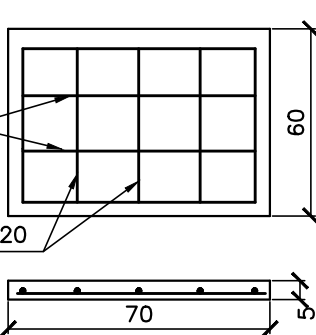
VARIANTE PLANTA DE SALIDA



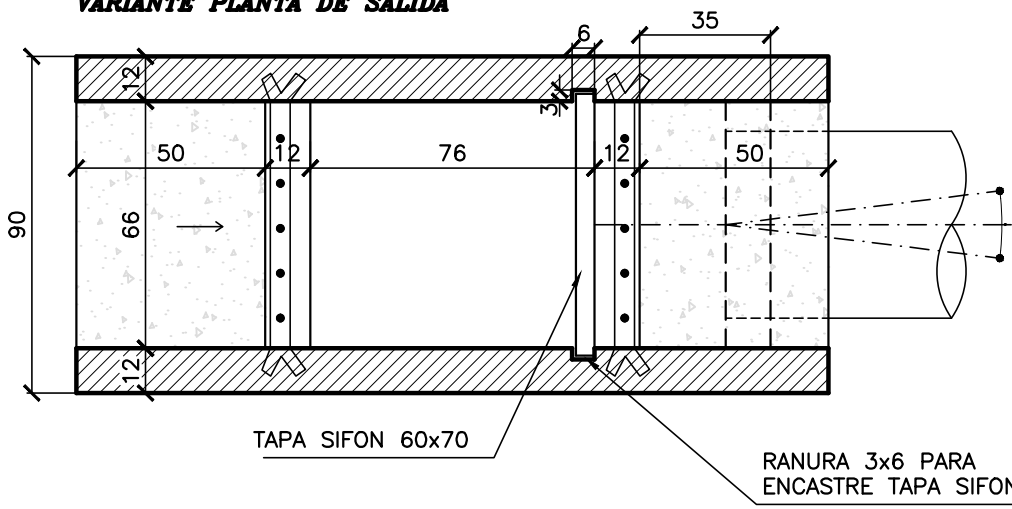
REJA



TAPA DE H'A° H-21
EN POSICION VERTICAL
PARA ARMAR EL SIFON
VARIANTE DE SALIDA

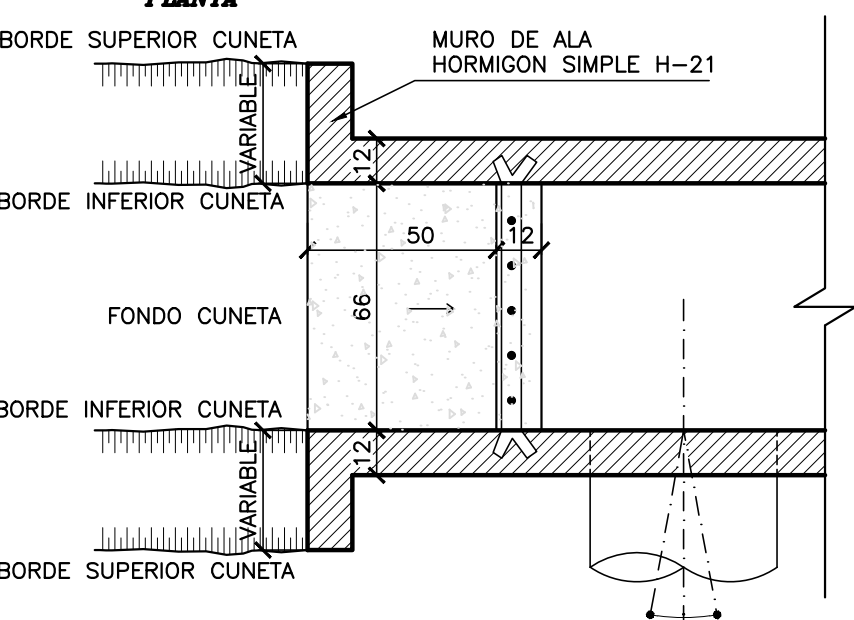


VARIANTE PLANTA DE SALIDA

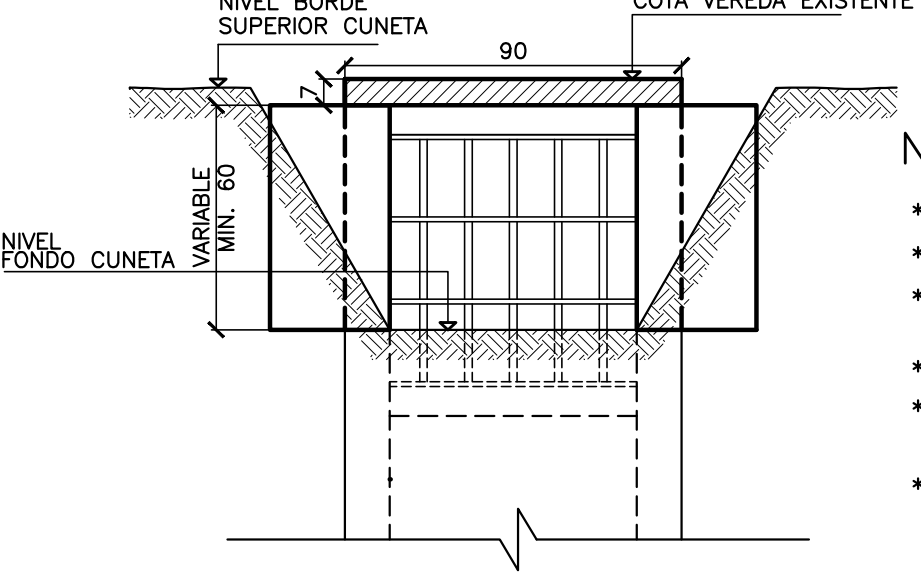


MUROS DE ALAS PARA ZANJAS DE ANCHO MAYOR A 90 cm.

PLANTA




VISTA FRENTE



NOTAS:

- * LAS MEDIDAS SIN DIMENSIONES SE EXPRESAN EN CENTIMETROS
- * EL HORMIGON A EMPLEAR SERA H-21
- * EL ACERO A EMPLEAR PARA LAS ARMADURAS SERA DEL TIPO ADN-420
- * EL RECUBRIMIENTO DE LA ARMADURA Ac SERA 2cm.
- * LAS REJAS SE PINTARAN CON DOS MANOS DE ANTIOXIDO Y UNA MANO DE ESMALTE SINTETICO COLOR NEGRO.
- * ESTE PLANO ES ADAPTACION DEL PLANO PT-109-M2 DE LA DIRECCION GENERAL DE HIDRAULICA Y SANEAMIENTO DE LA MUNICIPALIDAD DE ROSARIO

	MUNICIPALIDAD DE ROSARIO	SECRETARIA DE OBRAS PUBLICAS	
		DGHyS	DIRECCION GENERAL DE HIDRAULICA Y SANEAMIENTO
PLANO TIPO CAPTACION DE ZANJA SIMPLE O DOBLE SIFONADA			
DIBUJANTE: Ing. Federico L. BALDASSIN PROYECTISTA: HyE - DEPS - INSPECCION		FECHA: Marzo 2007	PT 109 M4
		ESCALA: 1:20	
JEFE DEPS INGENIERO Carlos E TOGNETTI	SUB DIRECTOR DGHyS. INGENIERO Alfredo J. MANAVELLA	DIRECTOR DGHyS. INGENIERO Alberto J DANIELE	